

ANFAHRT BAB Osnabrück-Hannover- Abfahrt Natbergen in Richtung Osnabrück – erste Straße rechts ab in die Lüstringer Straße – immer geradeaus bis zur Ampel – dann rechts abbiegen in die Mindener Straße – nach 500 m rechts abbiegen in die Allee hoch zum Gut Stockum.



UNSER BETRIEB ist von der FN als anerkannter Reitstall ausgezeichnet und ist ganzjährig für Sie geöffnet.

DES WEITEREN bieten wir Reitunterricht, Voltigieren, Hippotherapie, Pferde An- und Verkauf.

Silvester feiern wir jedes Jahr mit einem besonderem Programm!

- ANREISE nur am Samstag ab 13:00 Uhr
- ABREISE nur am Samstag bis 12:00 Uhr

Am Samstagnachmittag haben alle Feriengäste und Ponys frei. Am Abreisetag wird nicht mehr geritten. Aus organisatorischen Gründen bitten wir Sie, die Zeiten unbedingt einzuhalten!

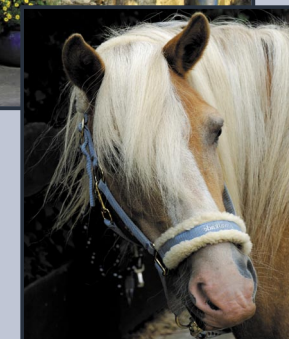
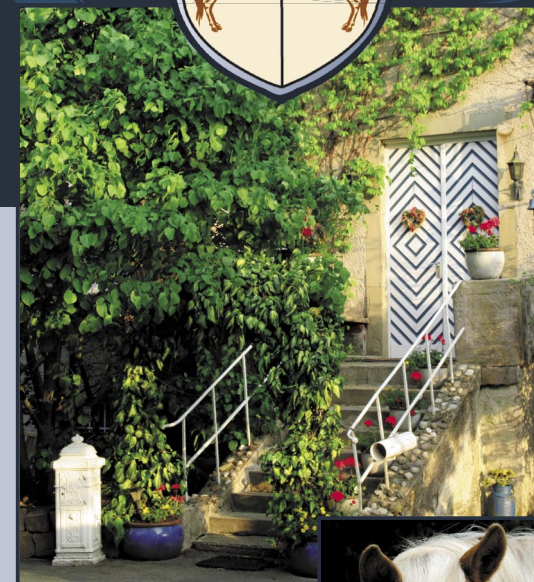
- NICHT VERGESSEN! Bettwäsche, Handtücher, Taschengeld, warme Kleidung, Gummistiefel, Turnschuh und Regenjacke.

ZU FRAGEN stehen wir Ihnen jederzeit zur Verfügung. Sehr gern unterbreiten wir Ihnen ein individuelles Angebot, bzgl. Klassenfahrten und Sonderprogramme.

Familie Aufdemkamp
Gut-Stockum 1
49143 Bissendorf bei Osnabrück
Telefon 05402 - 4119
Telefax 05402 - 5381
Email gutstockum@aol.com
<http://www.gut-stockum.de>



Reiterhof Gut Stockum



DAS PARADIES PUR ...
für Mädchen im Alter von 8 - 18 Jahren

Idyllisch gelegen im Osnabrücker Land
zwischen Wiehengebirge und Teutoburger Wald.



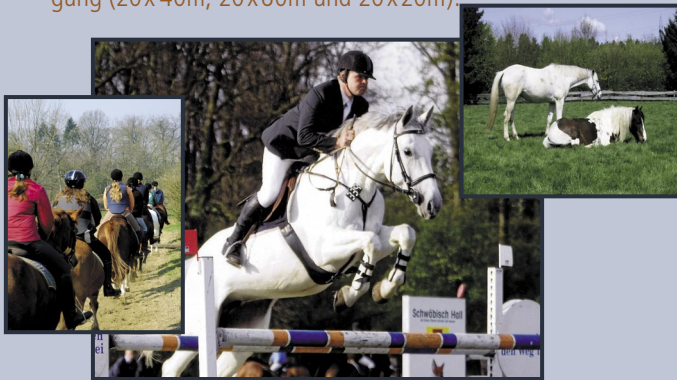
- JEDER FERIENGAST erhält für die Dauer seines Aufenthaltes sein eigenes Pflegepony/-pferd und kann bis zu 5 Stunden am Tag / 30 Stunden pro Woche reiten.
- FÜR REITANFÄNGER haben wir sichere und liebe Ponys auf denen man seine ersten Erfahrungen sammeln kann. Für die Fortgeschrittenen flotte und gut gerittene Ponys und Pferde für die Dressur, zum Springen und das Gelände.
- DER REITUNTERRICHT reicht vom Anfänger bis zum Fortgeschrittenen.

- DAS RITTERGUT Seit vielen Jahrhunderten steht es hier an seinem Platz, unter hohen Bäumen und eingesäumt von einem Fluss. Das alte Rittergut Stockum. Das Gutshaus wurde liebevoll renoviert und die Außenanlage des Gutes verwandelte sich in eine großzügige Reitanlage.
- DIE UNTERKUNFT Ob „Shettystube“, „Ponyweide“, „Hengstbox“ und viele mehr... alle Zimmer des 800 Jahre alten Rittguts sind Mehrbettzimmer. Die Mahlzeiten werden gemeinschaftlich im großen Rittelsaal eingenommen.

Alle unter einem Dach...
Jedes Kind soll sich bei uns
wie zu Hause fühlen.

Wir sind rund um die Uhr für ihre Kinder da.

- DIE REITANLAGE Neben drei großen Außenreitplätzen und dem Springparcours stehen drei Reithallen zur Verfügung (20x40m, 20x60m und 20x20m).



- TÄGLICHE GRUPPENAUSRITTE führen in das wunderschöne Umland, durch Wald & Wiesen auf sicheren Reitwegen, natürlich in Begleitung unserer Betreuer. Wer in Besitz eines Reiterpasses oder Reitabzeichen ist, darf ohne Betreuung ins Gelände.
- WIR REITEN MIT SATTEL! Eine Reitausrüstung ist nicht erforderlich Falls vorhanden „Reitkappe“ bitte mitbringen, wenn nicht können welche ausgeliehen werden. Das Ausleihen eines Putzbeutels kostet 20,00 € Pfandgebühr.
- SPASS³ ...haben alle Ferienkinder auch nach dem Reiten! Viele Attraktionen warten auf Euch, wie Lagerfeuer, Volleyball spielen auf einem tollen Volleyballplatz, sowie viele Abendanimatationen.



DAS HIGHLIGHT ist im Sommer das Flussreiten, nicht nur gesund auch manchmal ganz schön nass.

Für „ SWEETY'S " steht unser Kiosk zweimal täglich zur Verfügung.



- WOCHENPREIS 350,00 €
Die vollen Kosten des Ferienaufenthaltes werden bei der Anreise abgerechnet.

VERLÄNGERUNGSWOCHE 300,00 €

- DER WOCHENPREIS BEINHALTET
 - die Unterbringung im Mehrbettzimmer
 - Reichhaltiges Frühstücksbüfett
 - Mittagessen und Abendbüfett (Vollpension)
 - Getränke ohne Limit
 - 30 Stunden Reitunterricht mit eigenem Pflegepony/pferd.
- FORMALITÄTEN Krankenversicherungskarte
Wir empfehlen eine Reiserücktrittsversicherung!
- EXTRAS Während der Oster-, Herbst- und Weihnachtsferien kann das Hufeisen, der Reiter- und Basispass oder das Reitabzeichen erworben werden, gegen eine Kursgebühr von zzgl. 90,00 €.

Änderungen des täglich wechselnden Programms sind jahreszeitlich vorbehalten.

